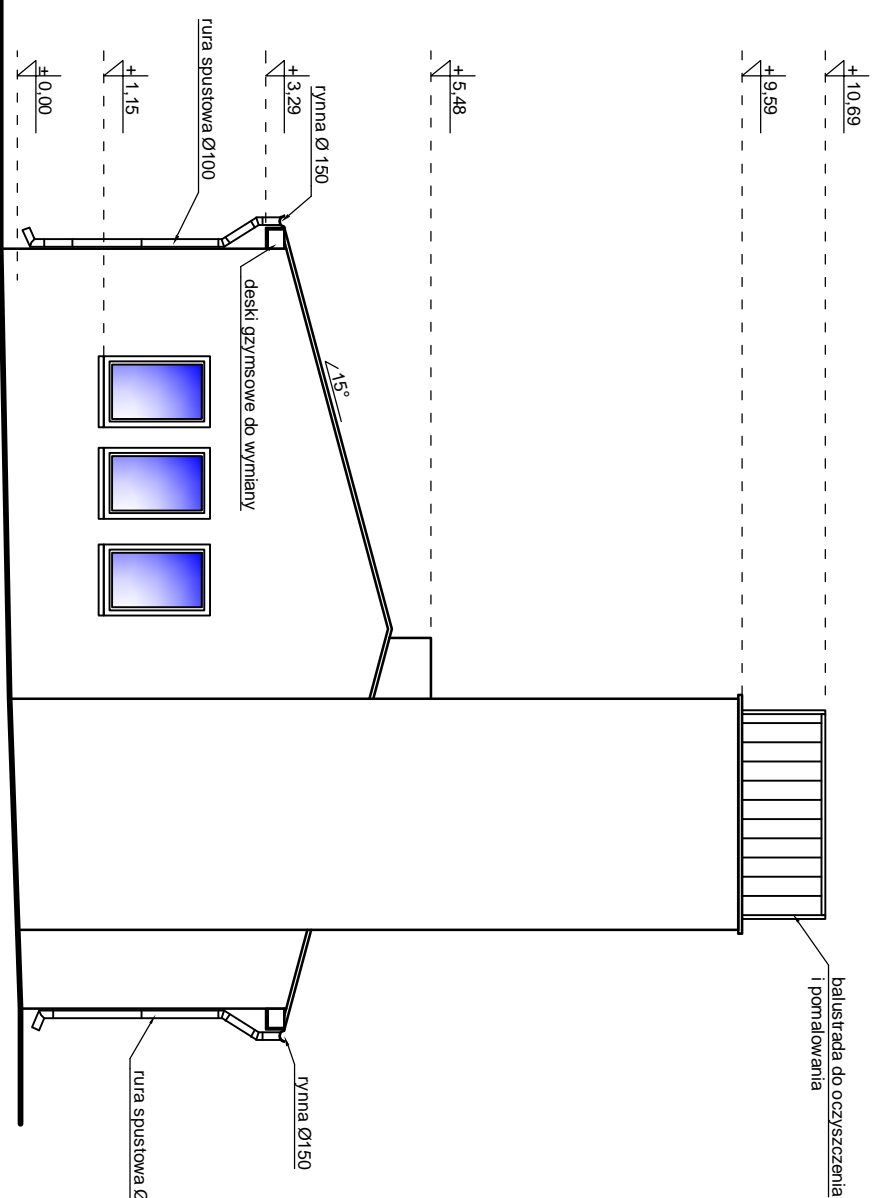


Elewacja północno - wschodnia



Elewacja północno - zachodnia

INWESTOR:				Gmina Łasin			
				Ul. Radzyńska 2, 86-320 Łasin			
INWESTYCJA:				REMONT ŚWIETLICY WIEJSKIEJ W PRZESŁAWIACH (GMINA ŁASIN)			
BIURO PROJEKTOWE:				Z.P.i.U.B. BENBUD inż. Benedykt Reder ul. Ks. dr Wł. gśł 1/27 86-300 Grudziądz			
NAZWA RYSUNKU:				ELEWACJA PÓŁNOCNO - WSCHODNIA		SKALA:	BRANŻA:
				ELEWACJA PÓŁNOCNO - ZACHODNIA		1:100	BUDOWLANA
INWENTARYZACJA							
FAZA:	PROJEKT	DATA:	NR RYSUNKU				
BUDOWLANO - WYKONAWCZY		23.08.2010r.	B-2				
FUNKCJA:	AUTOR:	NR UPRAWNIEN	SPECJAL.	PODPIS			
PROJEKTANT	inż. Benedykt Reder	UPR. PROJ	konst.-budow.				
OPRACOWAŁ	mgr inż. Radosław Głowacki	UAN-IV/834613/TO/88					